
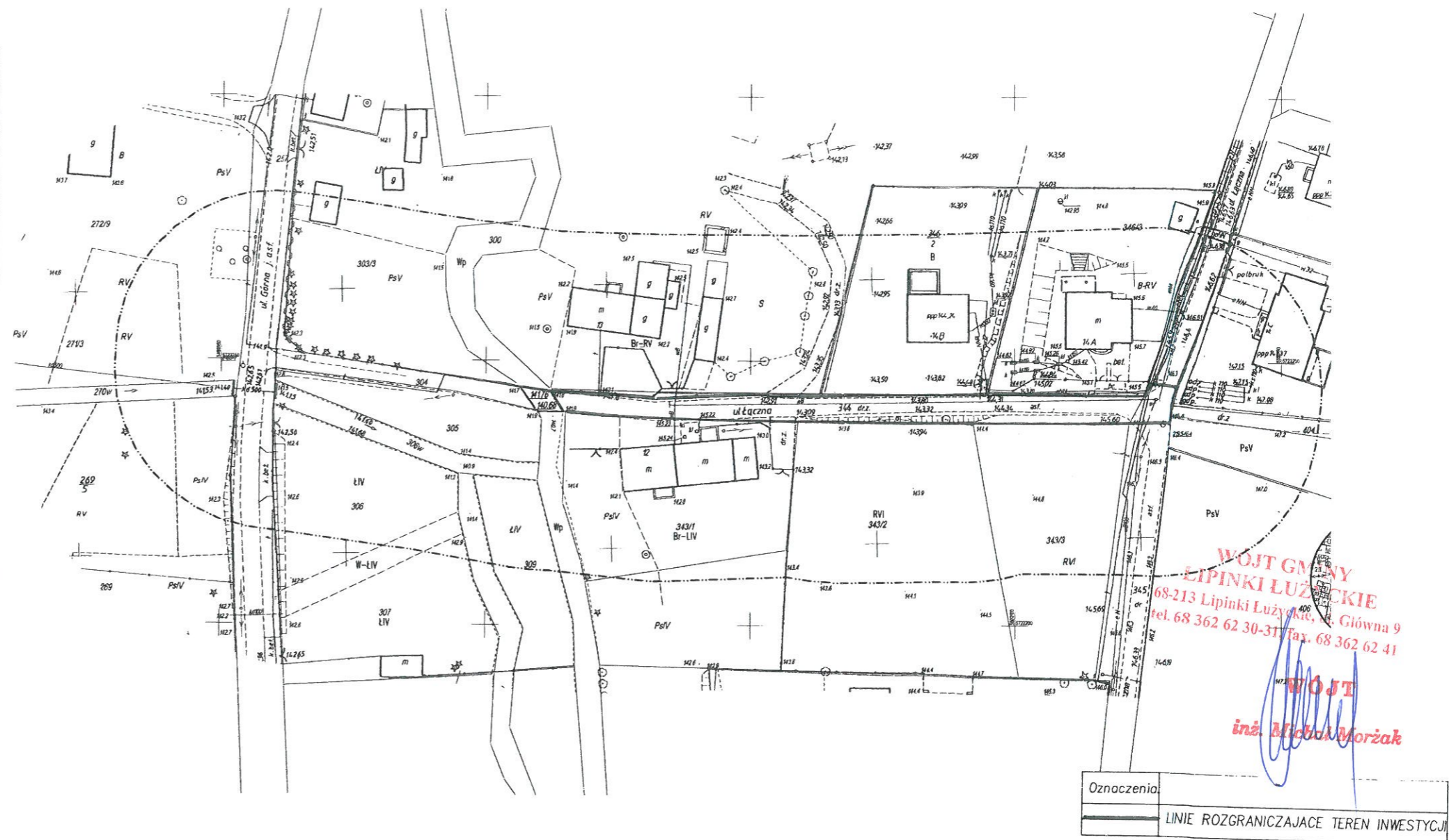


MAPA DO CELÓW PROJEKTOWYCH		
Oznaczenie kancelaryjne zgłoszenia pracy geodezyjnej	GK.6640.222.2020	
Nazwa miejscowości	Lipinki Łużyckie	
Jednostka ewidencyjna	identyfikator	081105_2
	nazwa	Gmina Lipinki Łużyckie
Obreb - Numer i nazwa	0006 Lipinki Łużyckie	
Działka	344	
Skala mapy	1:500	
Sekcja mapy	441.133.0331	
Nazwa układu współrzędnych	prostokątnych płaskich	2000
	układ wysokości	Kronstadt 86
Informacje o służebnościach gruntowych w zakresie opracowania	Nie badano służebności gruntowych	
Informacje o miejscowym planie zagospodarowania przestrzennego	W zakresie opracowania nie uchwalono miejscowy plan zagospodarowania przestrzennego	
Data opracowania mapy	26-03-2020	
Informacje dodatkowe:		
1. nie wyklucza się istnienia w terenie innych niż wykazane na niniejszej mapie do celów projektowych, urządzeń uzbrojenia podziemnego, które nie były zgłoszone do inwentaryzacji lub o których brak jest informacji w instytucjach branżowych.		
2. Punkty osnów podlegają prawnej ochronie-art.36 ustawy-„prawo geodezyjne”		
3. Granice na mapie wniesiono zgodnie z mapą ewidencyjną gruntów. Granice działek dla części zwektoryzowanej nie spełniają dokładności wynikającej z PGIK.		
4. Zakres opracowania - - - - -		
Pieczęć firmowa	Pieczęć i podpis geodety	
 USŁUGI GEODEZYJNE Michał Morzański 59-226 Lipinki Łużyckie 2 tel. 68 362 336 335		
	Nr i zakres uprawnień	



Oznaczenia:	—
	LINIE ROZGRANICZAJĄCE TEREN INWESTYCJI

ZAŁĄCZNIK GRAFICZNY NR 1		
DO DECYZJI..... Z DNIA.....		
O LOKALIZACJI INWESTYCJI CELU PUBLICZNEGO		
Skala:	1:1000	
Sporządziła:	mgr inż. arch. Zofia Adamek	Podpis:
Nr uprawnień:	15/06/DOIA DS-1105	