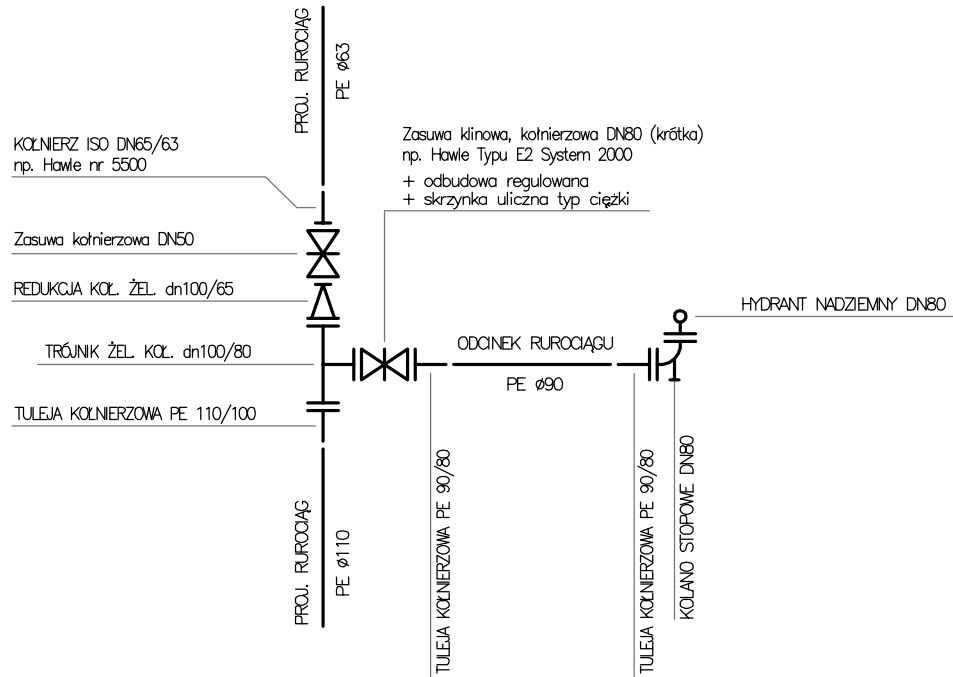


WĘZEŁ: HN2



	Inwestor	Urząd Gminy Lipinki Łużyckie ul. Główna 9, 68-213 Lipinki Łużyckie	
	Obiekt	Budowa wodociągu wiejskiego wraz z przyłączami dla miejscowości Sieciejów gm. Lipinki Łużyckie	Skala ---
	Tytuł rysunku	Schematy węzłów wodociągowych – hydranty nadziemne dn80 mm	Rysunek nr. 23
	Projektant	ZAKŁAD PROJEKTOWANIA I USŁUG INWESTYCYJNYCH mgr inż. Teresa Popiel, upr. nr 254/82/ZG ul. Pomorska 76, 68-200 Żary	
	Sprawdzający	mgr inż. Anna Jakowienko, upr. nr 53/04/ZG ul. Makowa 14, 66-006 Ochla	
	Asystent	mgr inż. Tomasz Marciński ul. Kusocińskiego 6, 68-200 Żary	