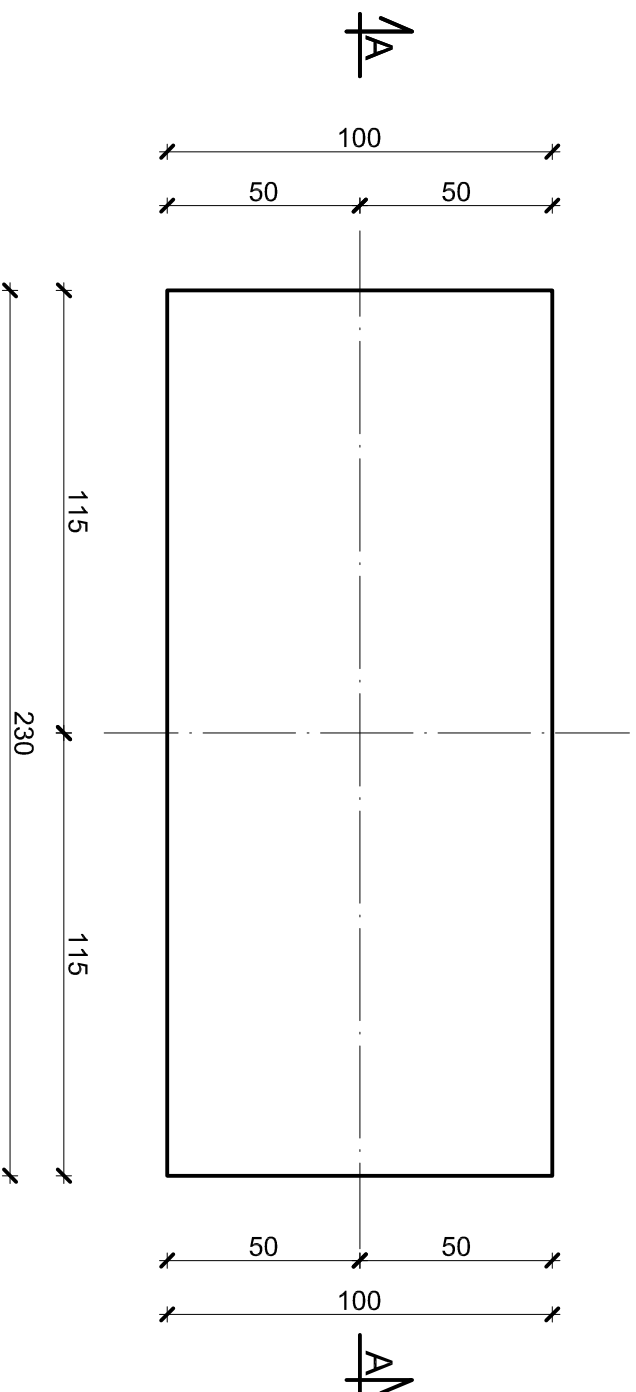
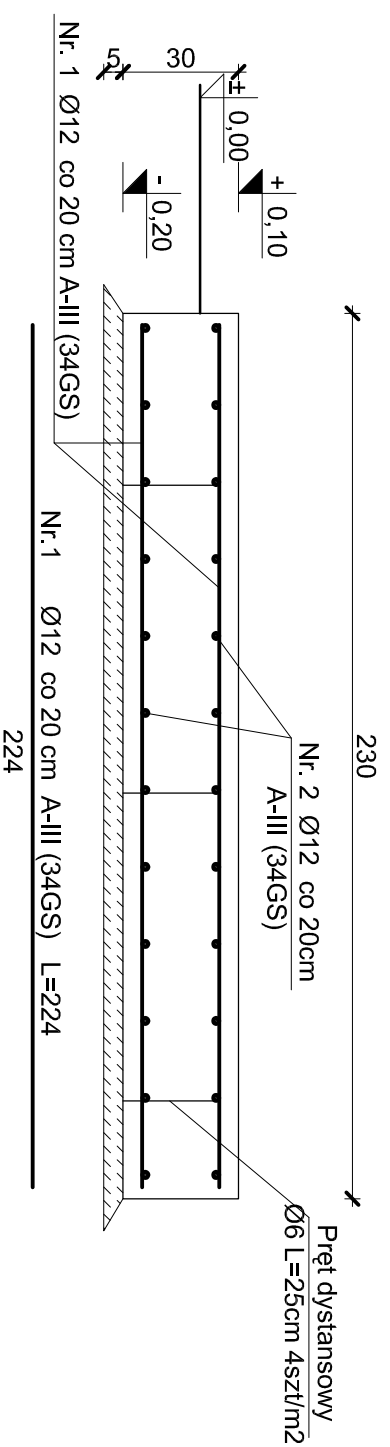


# FUNDAMENT POD FILTRY F-2 - szt.1



BETON B20  
PODBETON B7,5 DLA FUNDAMENTU gr.5 cm  
STAL -34GS  
OTULINA DOLNA 5cm  
OTULINA BOCZNA 3 cm  
FUNDAMENTY ZAGRUNTOWAĆ ABIZOLEM (P+R)  
POD FUNDAMENT NALEŻY WYKONAC PODSYPKĘ  
PIASKOWO-ZWIROWĄ gr. 30 cm I ZAGĘŚCIĆ DO UZYSKANIA  
STOPNIA ZAGĘSZCZENIA Id=07  
POZOSTAŁE WYTTCZNE WG. OPISU TECHNICZNEGO

Przekrój A-A



<b>PRACOWNIA PROJEKTOW "MM-PROJEKT" - mgr inż. Maciej Marciniak</b> Aleja Wojska Polskiego 98 68-200 Zary tel. 661-936-630				
<b>Obiekt</b>	URĘCIE Z LOKALNEJ STUDNI GŁĘBINOWEJ WRAZ Z SUW DLA m. GÓRKA GM. LIPINKI ŁUŻYCKIE			
<b>Investor</b>	GMINA LIPINKI ŁUŻYCKIE UL. GŁÓWNA 9 68-213 LIPINKI ŁUŻYCKIE			
<b>Opracowanie</b>	FUNDAMENT F-2			
	<b>Imię i nazwisko</b>	<b>Uprawnienia</b>	<b>Podpis</b>	<b>Skala</b>
<b>Projektował</b>	Mirosław Michalowski	201/82/ZG		1:20 1:50
<b>Sprawdził</b>	inż. Andrzej Wesoly	31/05/ZG		<b>Rys.Nr</b>
<b>Opracował</b>	mgr inż. Maciej Marciniak			5