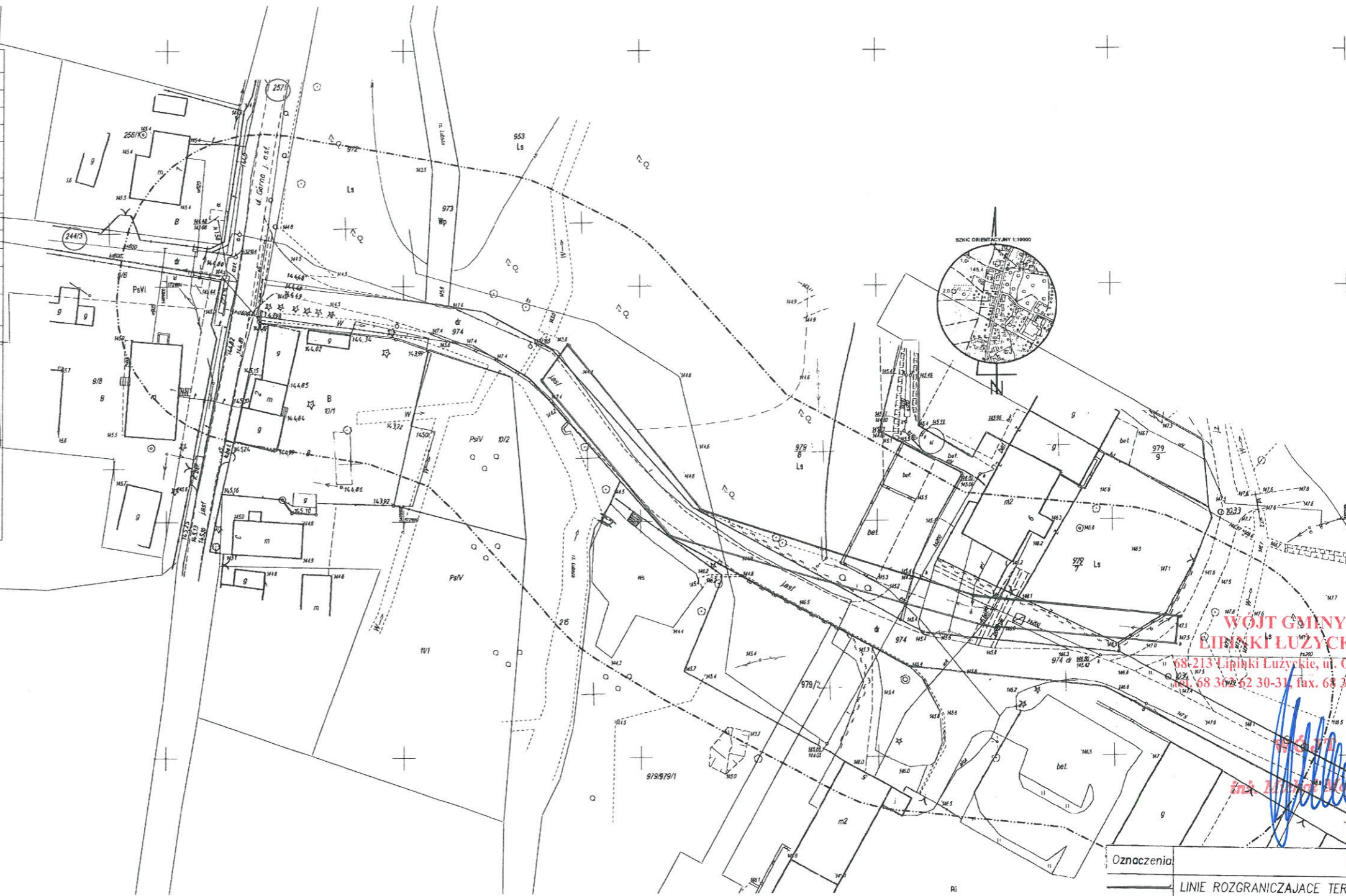




MAPA DO CELÓW PROJEKTOWYCH	
Oznaczenie kancelaryjne zgłoszenia pracy geodezyjnej	GK.6640.222.2020
Nazwa miejscowości	Lipinki Łużyckie
Jednostka ewidencyjna	081105_2
identyfikator	081105_2
nazwa	Gmina Lipinki Łużyckie
Obręb Numer i nazwa	0006 Lipinki Łużyckie
Działka	974
Skala mapy	1:500
Sekcja mapy	441.133.0813
Nazwa układu współrzędnych	2000
prostokątnych płaskich	
układ wysokości	Kronstadt 86
Informacje o służebnościach gruntowych w zakresie opracowania	Nie badano służebności gruntowych
Informacje o miejscowym planie zagospodarowania przestrzennego	W zakresie opracowania nie uchwalono miejscowy plan zagospodarowania przestrzennego
Data opracowania mapy	26-03-2020
Informacje dodatkowe:	
1. nie wyklucza się istnienia w terenie innych niż wykazane na niniejszej mapie do celów projektowych, urządzeń uzbrojenia podziemnego, które nie były zgłoszone do inwentaryzacji lub o których brak jest informacji w instytucjach branżowych.	
2. Punkty osnów podlegają prawnej ochronie-art.38 ustawy-„prawo geodezyjne”	
3. Granice na mapie wniesiono zgodnie z mapą ewidencyjną gruntów. Granice działek dla części zwektoryzowanej nie spełniają dokładności wynikającej z PGK.	
4. Zakres opracowania	
Pieczęć firmowa	Pieczęć i podpis geodety
 USŁUGI GEODEZYJNE Marek Pieczarka ul. Piłsudskiego 11 Alutkowo 2 tel. +48 665 143 143	Nr i zakres uprawnień

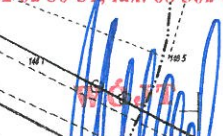


Oznaczenia:
 LINIE ROZGRANICZAJĄCE TEREN INWESTYCJI

ZAŁĄCZNIK GRAFICZNY NR 1
 DO DECYZJI..... Z DNIA.....
 O LOKALIZACJI INWESTYCJI CELU PUBLICZNEGO

Skala:	1:1000
Sporządziła:	mgr inż. arch. Zofia Adamek
Nr uprawnień:	15/06/DOIA DS-1105
Podpis:	

WOJEWÓDZKI GMINY
 LIPINKI ŁUŻYCKIE
 68-213 Lipinki Łużyckie, ul. Główna 9
 tel. 68 30 62 30-31, fax. 68 362 62 41


 inż. Marek Pieczarka