

**UCHWAŁA NR XXII/148/2021
RADY GMINY LIPINKI ŁUŻYCKIE**

z dnia 24 lutego 2021 r.

**w sprawie przystąpienia do sporządzenia miejscowego planu zagospodarowania przestrzennego dla
obrębów ewidencyjnych Pietrzyków i Piotrowice**

Na podstawie art. 14 ust. 1, 2, 4 i 5 ustawy z dnia 27 marca 2003 roku o planowaniu i zagospodarowaniu przestrzennym (Dz. U. z 2020 roku, poz. 293 z późn. zm.) oraz art. 18 ust. 2 pkt 5 ustawy z dnia 8 marca 1990 roku o samorządzie gminnym (Dz. U. z 2020 roku, poz. 713 z późn. zm.) Rada Gminy Lipinki Łużyckie uchwala, co następuje:

§ 1. Przystępuje się do sporządzenia miejscowego planu zagospodarowania przestrzennego dla obrębów ewidencyjnych Pietrzyków i Piotrowice.

§ 2. Granica obszaru objętego planem miejscowym, przedstawiona na załączniku graficznym do niniejszej uchwały, obejmuje obręby ewidencyjne Pietrzyków i Piotrowice w ich granicach administracyjnych.

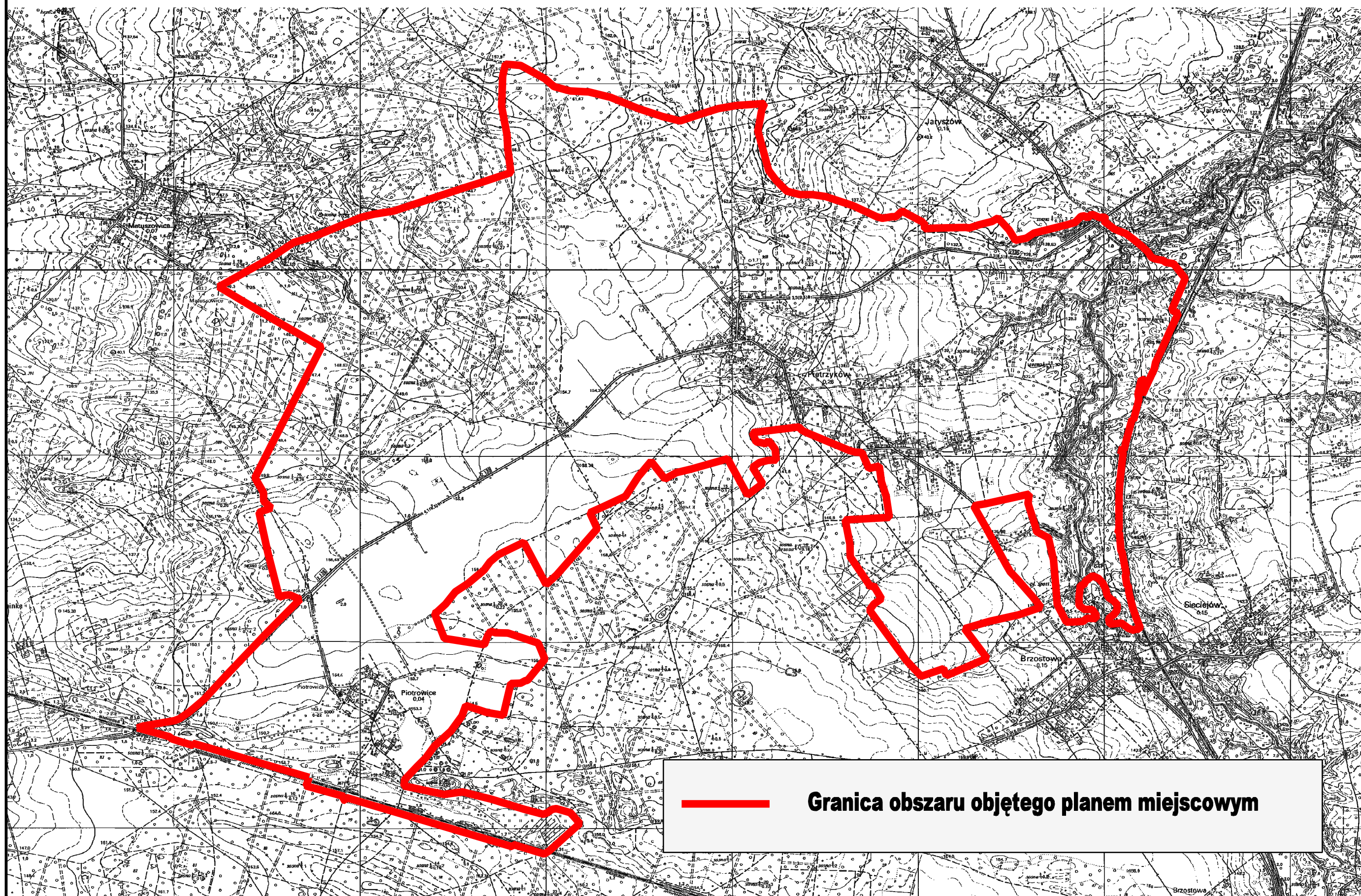
§ 3. Wykonanie uchwały powierza się Wójtowi Gminy Lipinki Łużyckie.

§ 4. Uchwała wchodzi w życie z dniem podjęcia.

Przewodniczący Rady Gminy

Jarosław Bumbul

Załącznik do Uchwały Nr Rady Gminy Lipinki Łużyckie z dnia 24 lutego 2021 roku



— Granica obszaru objętego planem miejscowym