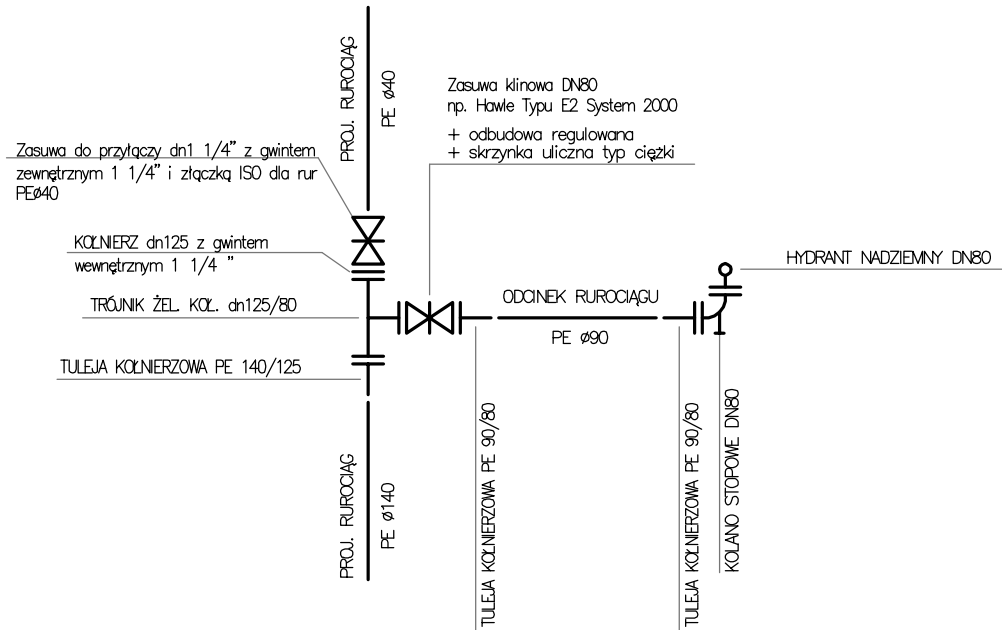
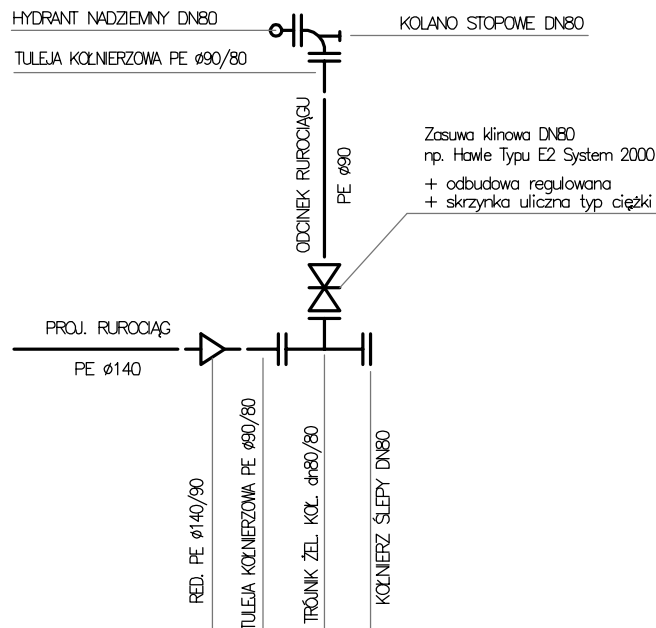


WĘZEŁ: W44.2 - HN4



WĘZEŁ: W55 - HN6



Inwestor

Urząd Gminy Lipinki Łużyckie
ul. Główna 9, 68-213 Lipinki Łużyckie

Obiekt

Budowa wodociągu wiejskiego wraz z przyłączami dla
miejscowości Piotrowice gm. Lipinki Łużyckie

Skala

Tytuł rysunku

Schematy węzłów wodociągowych

Rysunek nr:
11

Projektant

ZAKŁAD PROJEKTOWANIA I USŁUG INWESTYCYJNYCH
mgr inż. Teresa Popiel, upr. nr 254/82/ZG
ul. Pomorska 76, 68-200 Żary

Sprawdzający

mgr inż. Anna Jakowienko, upr. nr 53/04/ZG
ul. Makowa 14, 66-006 Ochla

Asystent

mgr inż. Tomasz Marciniak
ul. Kusocińskiego 6, 68-200 Żary