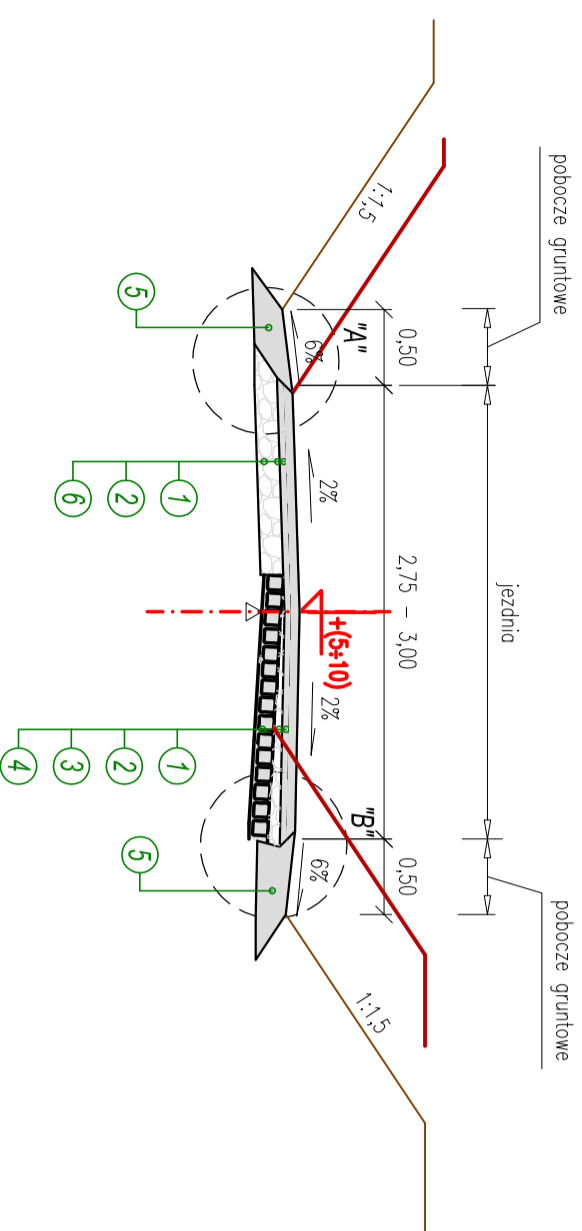


PRZEKRÓJ NORMALNY NR 1

km 0+000,00 - 0+200,00



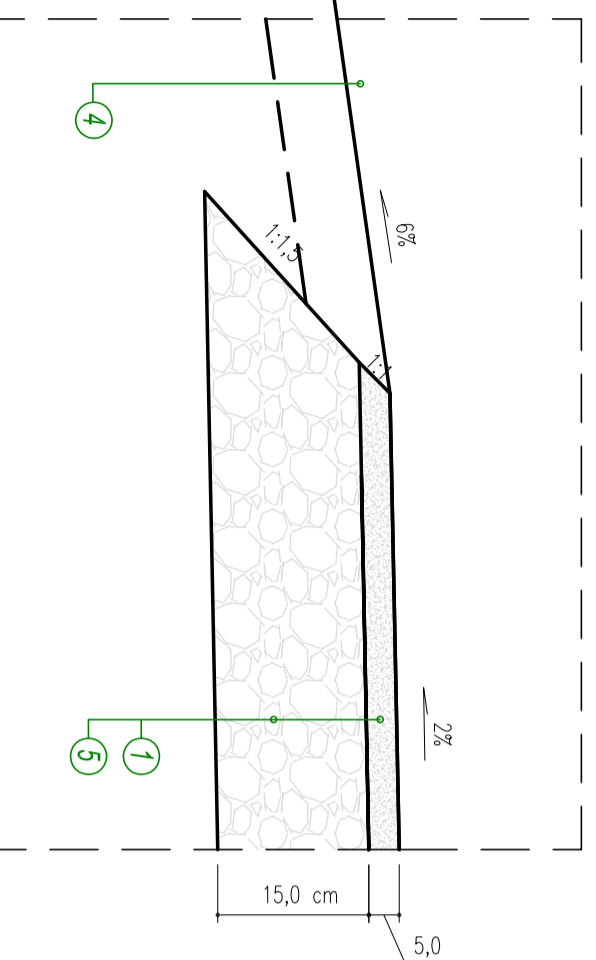
UWAGA:

Rozbiórka istniejącego nasypu wraz z formowaniem i profilowaniem skarp

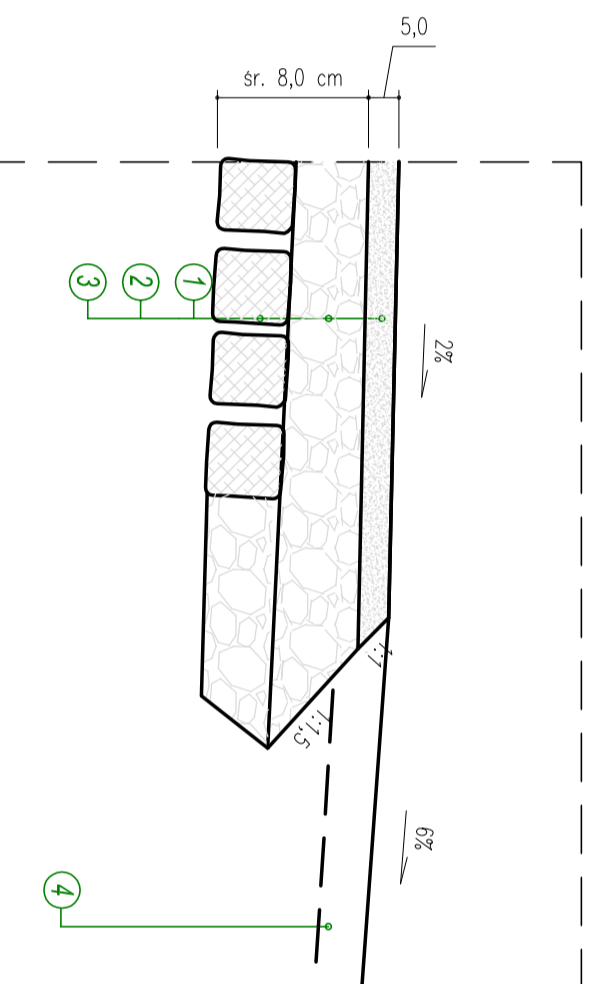
SZCZEGÓŁY KONSTRUKCYJNE

skala 1:10

SZCZEGÓŁ "A"

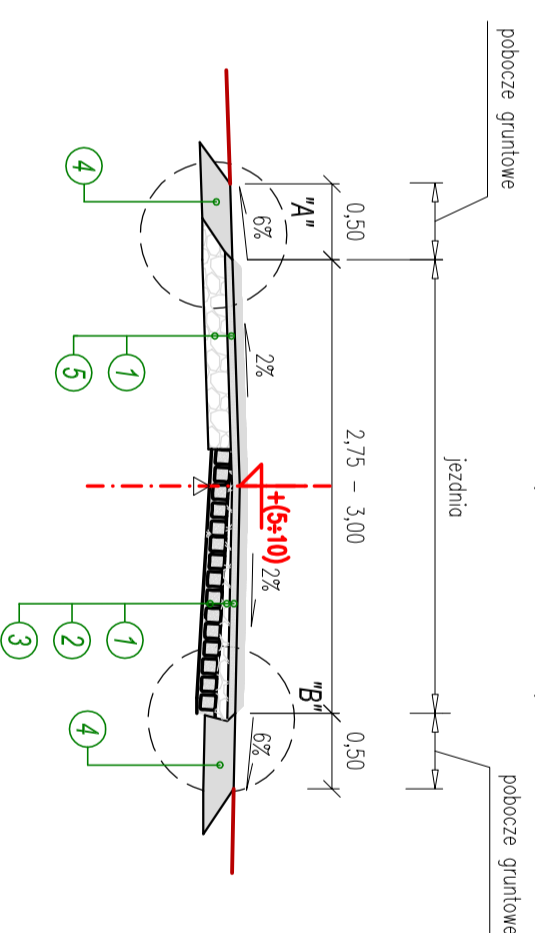


SZCZEGÓŁ "B"



PRZEKRÓJ NORMALNY NR 2

km 0+200,00 - 0+270,00



OZNACZENIA:

- 1 - 4 cm - warstwa ścieralna z betonu asfaltowego AC 11 S
- 2 - wyrównanie średnio 8 cm - podbudowa z kruszywa mineralnego stabilizowanego mechanicznie (niesort 0/31,5 mm)
- 3 - istniejąca nawierzchnia kamienna do wykorzystania jako podbudowa
- 4 - 20 cm formowanie poboczy na szerokości do 50 cm
- 5 - 15 cm podbudowa z kruszywa łamanego stabilizowanego mechanicznie (niesort 0/31,5 mm)

Biuro Usług Drogowych

inż. Janusz Ziółkowski
ul. Lubelska 32 68-200 Zary
kom. 505-494-344

Stanowisko	Imię i nazwisko	Nr uprawnień	Specjalność	Data	Podpis
Projektant	mgr inż. Andrzeja Szewczyk	LB5/0002P/000D/06	drogowa	05.2014	
Opracował	inż. Janusz Ziółkowski		drogowa	05.2014	

Nazwa i adres inwestycji: REMONT NAWIERZCHNI DROGI GMINNEJ
OZNACZONEJ JAKO DZIAŁKA NR 473 W M LIPINKI ŁUŻYCKIE
ULICA KAPIELOWA

Nazwa rysunku	Branża	Skala	Nr rysunku
PRZEKROJE NORMALNE	drogowa	1:50	
SZCZEGÓŁY		1:10	2