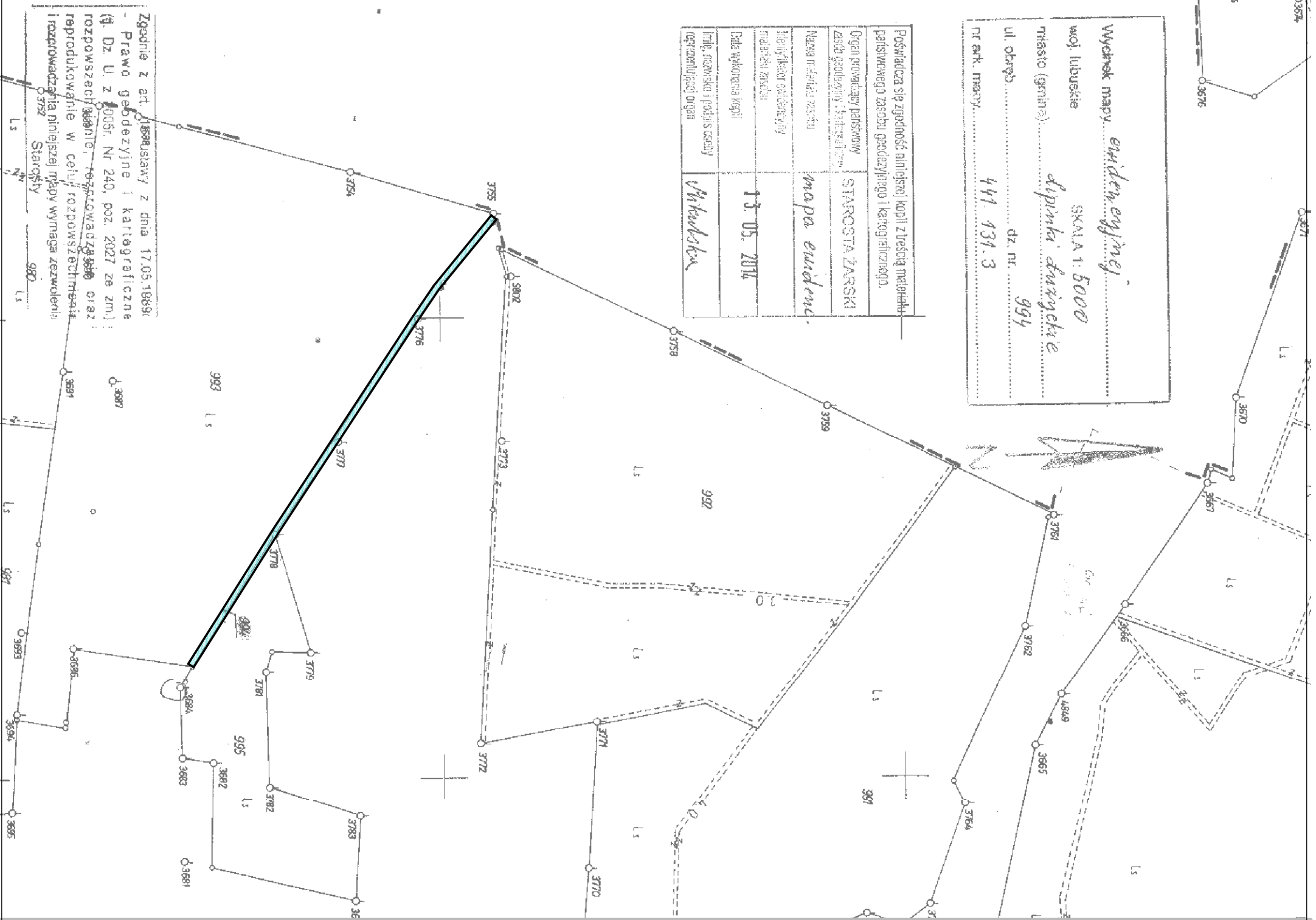


Wzrostek mapy *evidencyjnej*
 woj. lubuskie SKALA: 5000
 miasto (gmina): *Ślipinki Świątek*
 ul. obręb: dz. nr. *994*
 nr ark. mapy: *441.131.3*

Organ prowadzący Państwowy Zespół Geodezyjno-Kartograficzny	STAROSTA ŻARSKI
Nazwa materiału mapy	<i>mapa ewidencyj.</i>
Imię i nazwisko wykonawcy niniejszej kopii	<i>13.05.2014</i>
Data wykonania kopii	
Imię, nazwisko i podpis osoby opracowującej organ	<i>Mikulska</i>

Posiadać się zgodność niniejszej kopii z treścią materiałów państwowego zasobu geodezyjnego i kartograficznego.



PARAMETRY TECHNICZNE PROJEKTOWANEGO REMONTU DROGI GMINNEJ:

- Przyjęta kategoria ruchu: KR1
- Droga klasy: D
- Obciążenie: 100 KN/ś
- Prędkość projektowa: 30 km/h
- Szerokość nawierzchni jezdni: 3,50 - 4,00 m
- Regulacja istniejących poboczy gruntowych: 2 x 0,50 m
- Długość projektowanej przebudowy: 2250,00 m

OZNACZENIA:

- KRAWĘDŹ REMONTOWANEJ NAWIERZCHNI
-  REMONTOWANA, NAWIERZCHNIA DROGI GMINNEJ

BIURO USŁUG DROGOWYCH

NADZORY, KONSULTACJE, PROJEKTY
 Inż. Janusz Ziolkowski
 ul. Lubelska 32, 68-200 Żary
 tel. kom. 502-494-344

Stanowisko	Imię i nazwisko	Nr uprawnień	Specjalność	Data	Podpis
Projektant	mgr Inż. Andrzej Szewczyk	LBS/0002/P/000/06	drogi	05.2014	
Opracował	Inż. Janusz Ziolkowski			05.2014	

Nazwa opracowania:
 REMONT NAWIERZCHNI DROGI GMINNEJ POŁOŻONEJ NA DZIAŁKACH NR 6; 32; 34; 994 I 47 STANOWIĄCYCH DOJAZD DO WSI TYLICZKI

Nazwa rysunku	Branża	Skala	Nr rysunku
PLAN SYTUACYJNY	DROGOWA	1:5000	1b

Zgodnie z art. 189 ust. 1 ustawy z dnia 17.05.1989r.
 - Prawo geodezyjne i kartograficzne
 (tj. Dz. U. z 2005r. Nr 240, poz. 2027 ze zm.)
 rozporządzenia Ministra Transportu, Inżynierii
 i Rozwoju z dnia 12.05.2009r. w sprawie
 i rozporządzenia niniejszej mapy wymaga zezwolenia
 Starosty Żarski