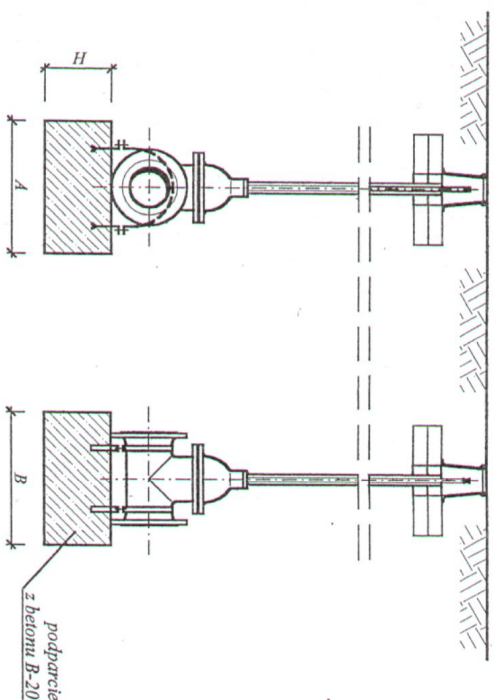


Schemat podparcia zasuw



Podparcie zasuw

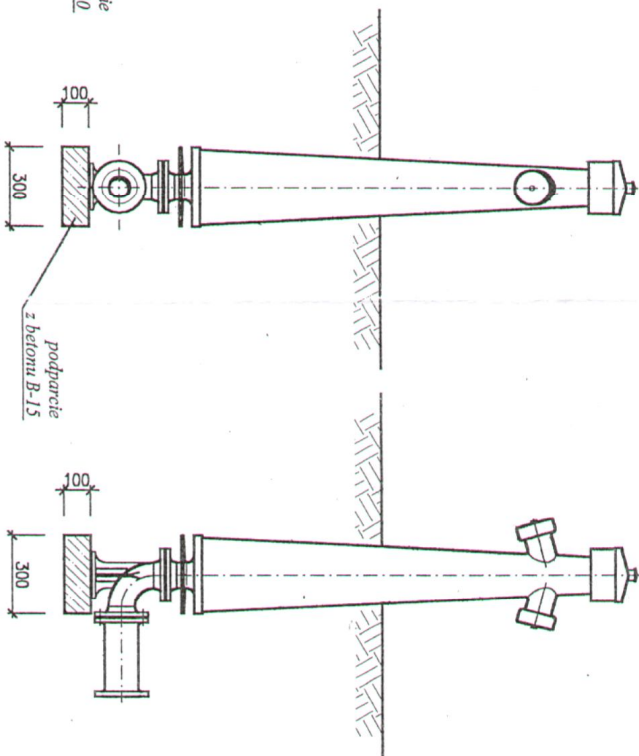
DN	A	B	H
mm	mm	mm	mm
40			
50	400	400	200
80			
100	500	500	250
150			
200	600	600	250
250			
300	600	700	250

Beton B-20

- * do połączeń kotłowanych stosować śruby ze stali nierdzewnej!
- * bednarkę pomalować trzyczkrotnie farbą epoksydową

dłg zasuw do $\phi 80$		dłg zasuw do $\phi 100-300$	
Bednarka	30x3,5	Bednarka	50x5
Śruby	M 6x16	Śruby	M 10x20

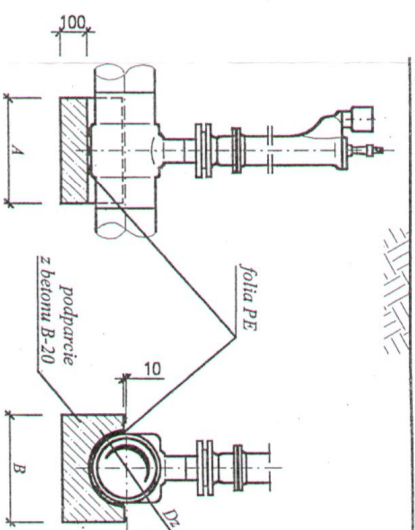
na odgałęzieniu



DN	Ciążar obejm kotwicznych
mm	kg
80	1,16
100	3,10
150	3,49
200	3,84
250	4,27
300	4,82

Schematy podparcia hydrantów

na rurociągu



Podparcie trójnika pod hydrant

Dz	A	B
mm	mm	mm
90	300	300
110		
160		
200	400	400
225		
250		
315		

Beton B-20

PODPARCIA ZASUW I HYDRANTÓW

Investor	Urząd Gminy Lipinki Łużyckie ul. Główna 51, 68-213 Lipinki Łużyckie	Skala	
Obiekt	Budowa wodociągu wiejskiego wraz z przyłączami dla miejscowości Protowice gm. Lipinki Łużyckie	Rysunek nr	12
Tytuł rysunku	Schemat podparcia zasuw i hydrantów		
Projektant	ZAKŁAD PROJEKTOWANIA I USŁUG INWESTYCYJNYCH mgr inż. Teresa Popiel, upr. nr 254/82/2c ul. Promysła 76, 68-200 Żory		
Sprawdzający	mgr inż. Anna Jędrzejewska, upr. nr 53/04/2c ul. Markowa 14, 68-006 Ochla		
Asystent	mgr inż. Tomasz Marchlak ul. Kaszubskiego 6, 68-200 Żory		