



Katarzyna Kondracka  
Z-ca Dyrektora Oddziału

URZĄD GMINY  
LIPINKI ŁUŻYCKIE

25. 05. 2015

Podpis

*P. Sowa*  
**GŁÓWNY INSPEKTORAT  
TRANSPORTU DROGOWEGO  
Centrum Automatycznego Nadzoru  
nad Ruchem Drogowym**  
ul. Przyczółkowa 109A  
02-968 Warszawa

GDDKiA-O/ZG-Z2-ab-407-184/14  
Zielona Góra, 2015.05.20.

W nawiązaniu do pisma znak: CAN-WIU.730.130.2015.0104 z dnia 11.05.2015r w sprawie rozpatrzenia możliwości instalacji w ciągu drogi krajowej nr 12 stacjonarnych urządzeń rejestrujących prędkość na wlotach do miejscowości Lipinki Łużyckie przesyłam w załączeniu kartę pomiaru parametrów ruchu drogowego przeprowadzonego w dniach 9-10 marca 2015r. na przedmiotowym odcinku drogi krajowej. Z pomiarów dokonanych przenośną radarową stacją pomiaru ruchu wynika, że w porze dziennej ok. 95% pojazdów porusza się z nadmierną prędkością (rekordowe prędkości: w dzień 173 km/h, w nocy 176 km/h). Wyrażam nadzieję, że przesłane materiały przyczynią się do wyboru przez GITD wnioskowanych na drodze krajowej nr 12 miejsc w przypadku dalszej rozbudowy systemu.

Jednocześnie z uwagi na realne zagrożenia w ruchu drogowym spowodowane przekraczaniem dozwolonych prędkości proszę o wzmożenie działań kontrolnych w zakresie nadzoru ruchu z wykorzystaniem mobilnych urządzeń rejestrujących.

W załączeniu:

- karta pomiaru

Do wiadomości:

- ✓ 1. Urząd Gminy w Lipinkach Łużyckich  
ul. Główna 9, 68-213 Lipinki Łużyckie
2. Komenda Powiatowa Policji w Żarach  
ul. Legionistów 3, 68-200 Żary
3. Naczelnik Wydziału Automatycznego Nadzoru  
nad Ruchem Drogowym  
w Delegaturze Południowo-Zachodniej GITD  
ul. Międzyzyleska 4, 50-514 Wrocław
4. GDDKiA Rejon w Żarach
5. a.a.

Sprawę prowadził:

Artur Bednarek

☎ (0-68) 327-10-68, wew. 239

✉ [arbednarek@gddkia.gov.pl](mailto:arbednarek@gddkia.gov.pl)

*Katarzyna Kondracka*  
p.o. Z-ca Dyrektora Oddziału  
inż. Katarzyna Kondracka



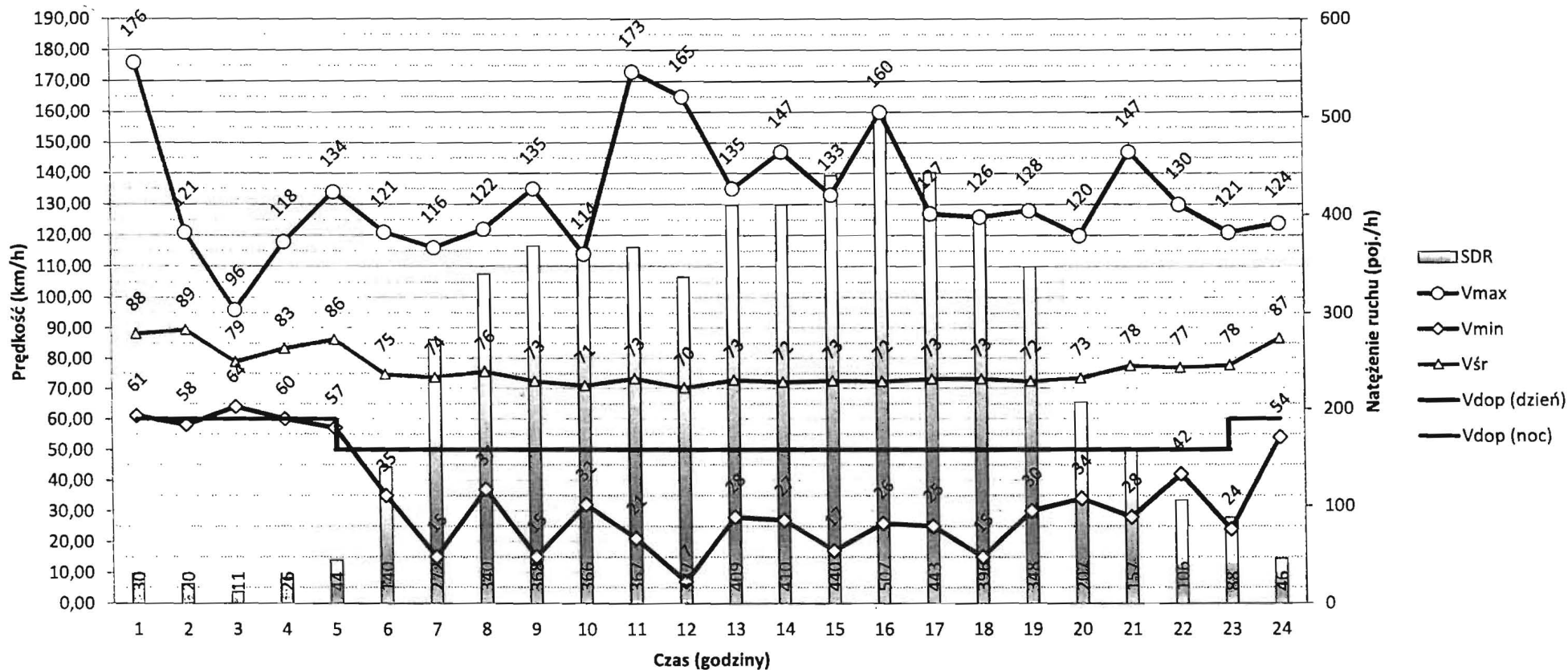
Generalna Dyrekcja  
Dróg Krajowych i Autostrad  
Oddział w Zielonej Górze  
Wydział BRD  
i Zarządzania Ruchem

EGZ.

## KARTA POMIARU PARAMETRÓW RUCHU DROGOWEGO

LOKALIZACJA:	Województwo Lubuskie Powiat żarski Gmina Lipinki Łużyckie	
DROGA:	Droga krajowa nr 12	
KILOMETRAŻ:	26+920	
STRONA:	Lewa / Prawa	
OKRES POMIAROWY:	24 godziny	
DATA:	9 – 10 marzec 2015 r.	
PLAN SYTUACYJNY:	<p>Lokalizacja radaru</p>	
OSOBA WYKONUJĄCA POMIAR:	Dariusz Gazdowski Michał Biegalski	PODPIS: 

## Pomiar parametrów ruchu drogowego (24h) w dniach 9 - 10 marzec 2015 DK 12 - km 26+920 (Lipinki Łużyckie)



opracował: Michał Biegalski

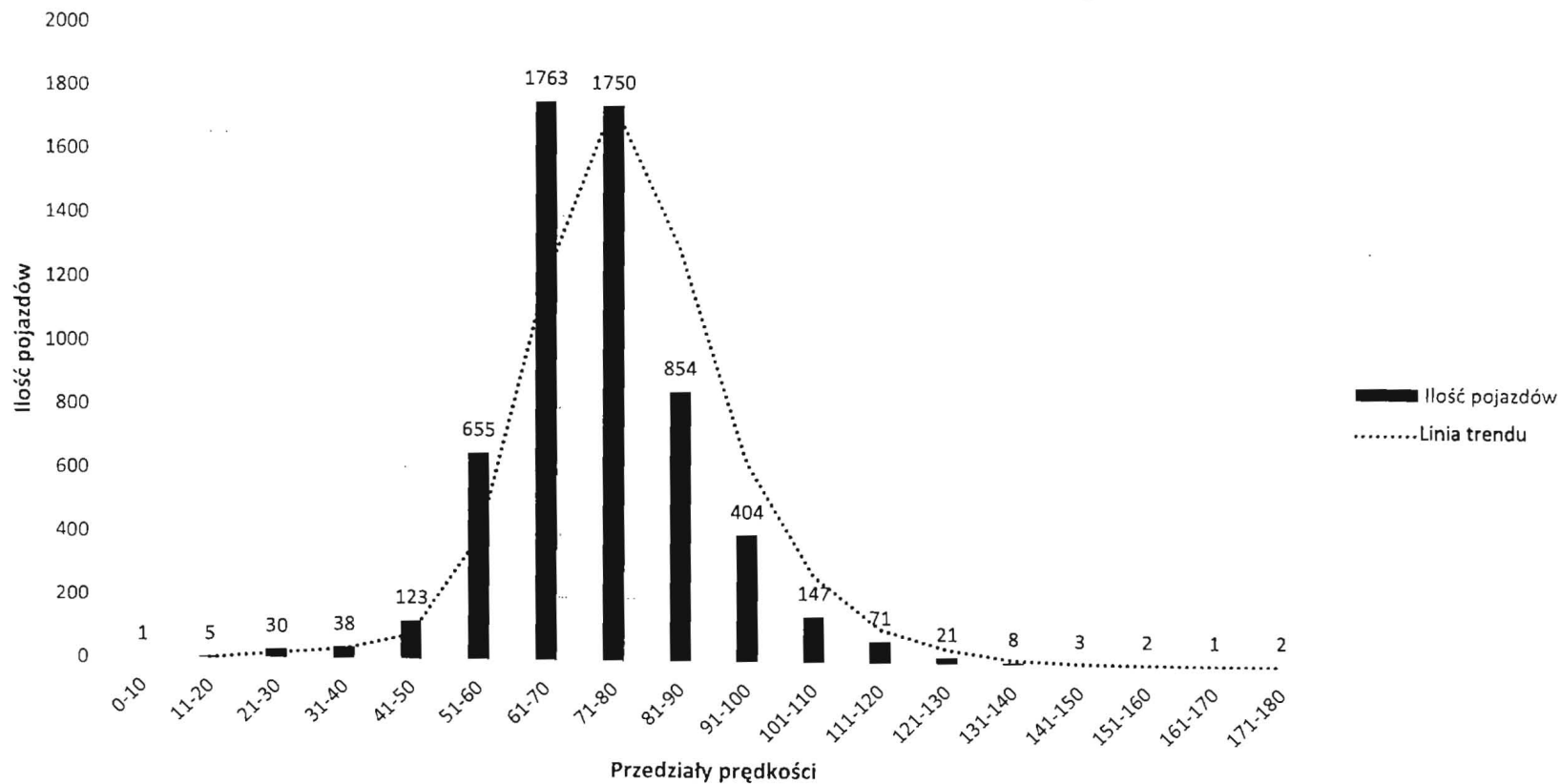
Łączna ilość pojazdów na dobę:

Ilość pojazdów przekraczających dozwoloną prędkość w dzień:

Ilość pojazdów przekraczających dozwoloną prędkość w nocy:

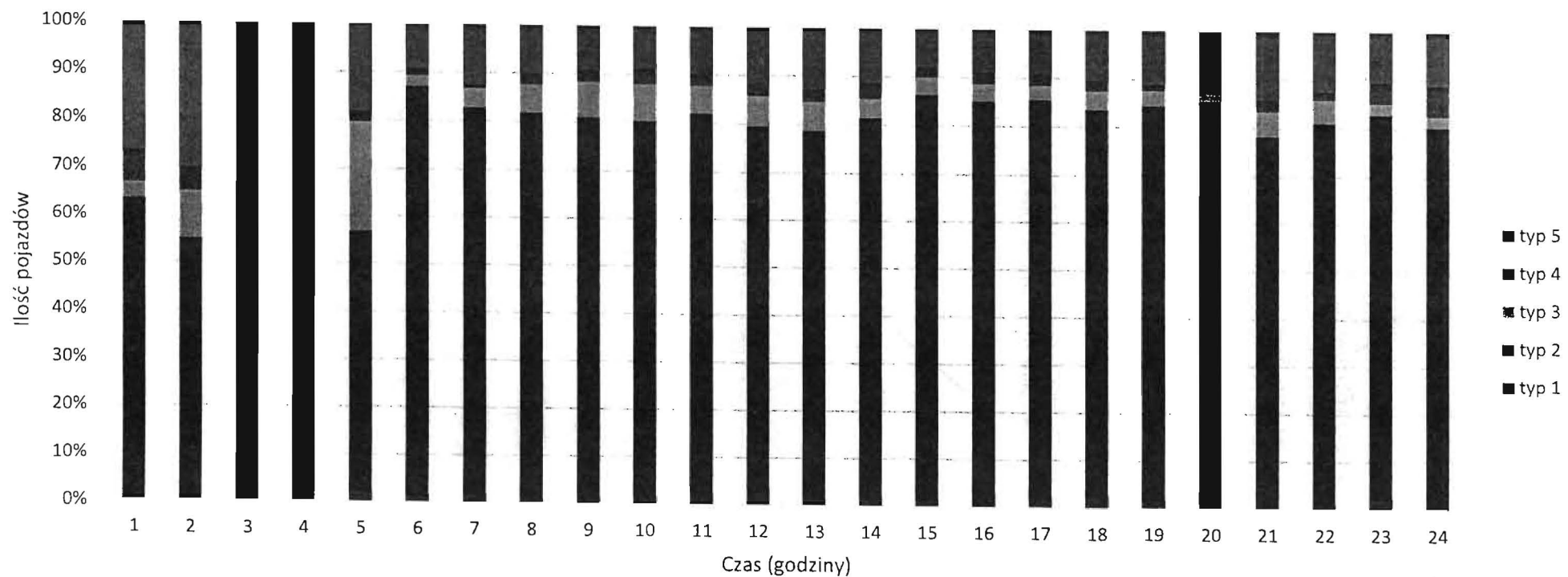
5878	
5576	94,86%
129	2,19%

Pomiar parametrów ruchu drogowego (24h) w dniach 9 - 10 marzec 2015  
DK 12 - km 26+920 (Lipinki Łużyckie)  
**Rozkład prędkości rzeczywistych**



opracował: Michał Biegalski

Pomiar parametrów ruchu drogowego (24h) w dniach 9 - 10 marzec 2015  
DK 12 - km 26+920 (Lipinki Łużyckie)  
*Struktura rodzajowa ruchu*



opracował: Michał Biegalski